

» Holzverpackungen » Kartonverpackungen » Kombiverpackungen » Verpackungsservice » Versandservice

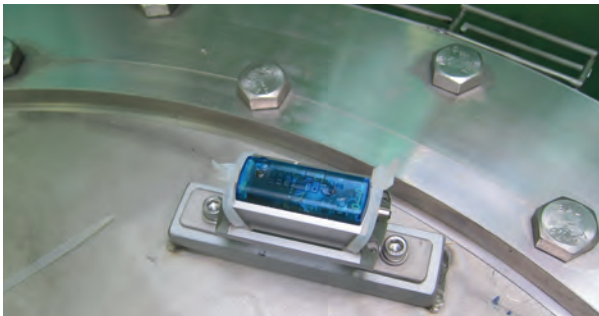
» Datenlogger

Überwachen Sie Transporte lückenlos. Finden Sie die Übeltäter, die zu Transportschäden führen.



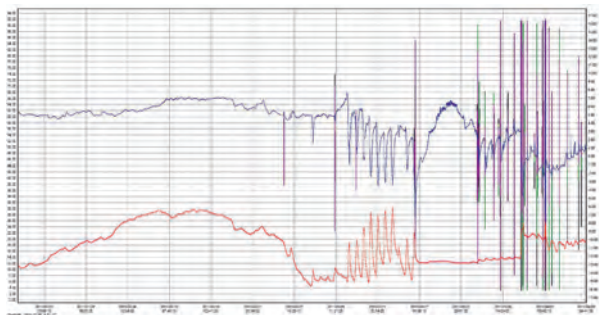
Umfassende «Black Box»

- Zeichnet Schläge und Vibrationen auf
- Misst Temperatur, Feuchtigkeit und Luftdruck
- Lichtsensor erkennt offene Verpackung
- Beschleunigungssensor misst 1600 Mal pro Sekunde
- Über 6 Monate Speicher- und Akkukapazität



Rasche Montage

- Schnelle und einfache Programmierung
- Direkt ans Packgut schrauben, kleben oder binden
- Robustes Alugehäuse (IP67)
- Abmessungen: 72 x 39 x 23mm (ca. 69g)



Einfache Auswertung

- Software gratis runterladen
- Auslesen über USB-Kabel an jedem PC
- Belastungen sofort erkennen
- Übeltäter anhand Zeitstempel überführen



Kaufen oder mieten

- Kauf inkl. USB-Kabel: CHF 1501.80 exkl. MWSt.
- Miete: CHF 300.– exkl. MWSt. erster Monat (Folgemonat CHF 100.–)
- Beliebig wiederverwendbar
- Software gratis
- Swiss Made

Die Wegmüller AG

Wir, die Wegmüller AG, das sind **85 Mitarbeitende** in Verpackungsproduktion, Beratung, Spedition, Unterhalt und Verwaltung. **Seit 1912** sind Transportverpackungen unsere Spezialität. In Attikon nahe Winterthur stellen wir Verpackungen aus Massivholz, Holzwerkstoffen und Wellkarton her. Dank der **grosszügigen Einrichtung** können wir den einzigartigen, **schnellen und flexiblen Rundumservice** bieten: Den kompletten Verpackungsservice bei uns in Attikon oder im Kundenwerk, hohe Lagerhäuser mit Hallenkran bis 50 Tonnen, Abhol- und Lieferservice mit acht Lastzügen, acht Hubstapler und eine eigene Schlosserei. Jährlich verarbeiten wir 15 000m³ Holz und 70 Tonnen Nägel zu Verpackungen für hochwertige Produkte der Schweizer Industrie. Unsere Kunden sind hauptsächlich **exportierende Unternehmen** aus dem Maschinen- und Anlagenbau. Das Verpackungsholz stammt zu 80 % aus nachhaltig bewirtschafteten Schweizer Wäldern und entspricht den neuesten internationalen Schädlingsbekämpfungsnormen für Exportverpackungen (ISPM-15, hitzebehandelt).

Als Familienbetrieb schätzen wir den persönlichen Kontakt zu Kunden, Mitarbeitenden und Lieferanten. **Umweltschutz und Nachhaltigkeit** sind uns sehr wichtig. Wir fertigen unsere Verpackungen nahezu **CO₂-neutral**: Mit dem unvermeidlichen Restholz aus der Fertigung heizen wir sämtliche Gebäude; den Strom beziehen wir aus unserer 3500m² grossen **Photovoltaikanlage**.

Untersuchungen haben gezeigt, dass Holzverpackungen nach ihrem Einsatz in vielen Ländern als Baumaterial weiterverwendet werden. Holzverpackungen lassen sich CO₂-neutral entsorgen.

Zentrale Lage: Im zürcherischen Attikon verteilen wir unsere Aktivitäten auf 60 000 m² – 5 Minuten von Winterthur entfernt, 30 Minuten von Zürich und St. Gallen.



Produktion



Spedition



Lagerhäuser



Schablonen



Datenlogger



Gut verpackt kommt gut an.

Wegmüller AG
Holz- und Kartonverpackungen

Bahnstrasse 14
CH-8544 Attikon ZH

Telefon 052 320 99 11
Telefax 052 320 99 10

www.wegmueller-attikon.ch
info@wegmueller-attikon.ch