

# PASSGENAUE EINLAGEN FÜR EURO-PALETTEN

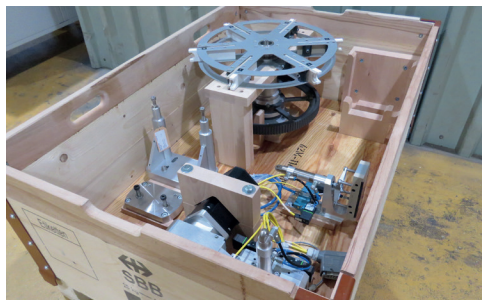
(ISPM-15)



Massgefertigte Einlagen mit Handschlaufen.



Verschraubbare Befestigung für Spezialwerkzeug.



Massgefertigter Innenausbau für Maschinenteile.



Innenausbau für Messezubehör.



Kartonfächer für Elektromotoren.



Fächer aus Wellkarton für Blechteile.



Innenausbau für Montagematerial.

Bildet die Euro-Palette mit dem Mass 1200 × 800 mm die Grundlage Ihrer Transportverpackung? Dann überlassen Sie nichts dem Zufall und profitieren Sie von einer sicheren, individuell angepassten Einlage für Ihre Transportgüter. Mit dieser Einlage wird sichergestellt, dass sämtliche Güter ihren zugewiesenen Platz finden und während dem Transport nicht verrutschen. Gleichzeitig ermöglicht die Einlage ein schnelles Ein- und Auspacken.



## IHRE VERPACKUNGSLÖSUNG

- Hochwertiger Innenausbau, meist CNC-gefräst.
- Kombinierbar mit Holz, Wellkarton oder Schaumstoff.
- Massgefertigte Ein- und Mehrweglösungen für eine schnelle und sichere Verwendung.
- Sicheres Materialhandling ohne den Einsatz von Werkzeug.
- Langlebige Ausführung für den wiederholten Einsatz.
- Wir entwickeln für Sie oder produzieren gemäss Ihren Angaben.



## SICHER UND SCHNELL

- Individuelle und optimale Konstruktion für jedes Packgut.
- Ab Losgrösse eins verfügbar.
- Perfekte Integration in Ihre Produktionsabläufe nach Lean-Prinzipien.
- Lieferung auf Abruf, just-in-time (KANBAN®).
- Einfaches und schnelles Ein- und Auspacken Ihrer Güter.
- Verpackungsarbeiten vor Ort oder in unserem Werk in Attikon.
- Lagerhäuser zur Zwischenlagerung stehen zur Verfügung.



## NACHHALTIGKEIT

Wir produzieren CO<sub>2</sub>-neutral. Mit den anfallenden Holzabschnitten heizen wir unsere Räumlichkeiten. Den Strom produzieren wir auf unseren Hallendächern. Verpackungsholz dient in vielen Ländern als Baumaterial. Unser Holz sowie die Holzwerkstoffe entsprechen dem ISPM-15-Standard und stammen aus FSC®, PEFC oder ähnlich zertifizierten Quellen.



## RUNDUM-SORGLOS-PAKET

Wir sind Ihr Kompetenzzentrum für Exportverpackungen, von der Entwicklung bis zum Verpacken. Als grösster und ältester Holz- und Kartonverpackungshersteller der Schweiz garantieren wir, dass Sie sich sorglos zurücklehnen können, während Ihre Güter um die ganze Welt reisen.



## JETZT SCHNELL UND UNKOMPLIZIERT HANDELN!

Wir analysieren Ihre Verpackungsprozesse – Sie gewinnen Zeit, Platz und Sicherheit. Rufen Sie uns an. Gerne beraten wir Sie persönlich.